



選舉管理計畫



綜述

- 簡介
- 選民選擇法案
- 在LA縣實施VCA
- 選民教育和外展
- 投票中心與選票投遞箱地點
- 投票中心佈局、設備及人員配置
- 安全與緊急應急計畫
- 邁向未來



選民選擇法案 (VCA)

VCA為本縣提供基本框架藉由提供更大靈活性和便利性向選民提供更多選擇。

VCA模型的核心元素包括：

- 彈性實地投票選項
- 加強選民服務和在投票中心提供的協助
- 擴大郵寄投票 (VBM) 服務



選民教育及推廣

制定投票計畫

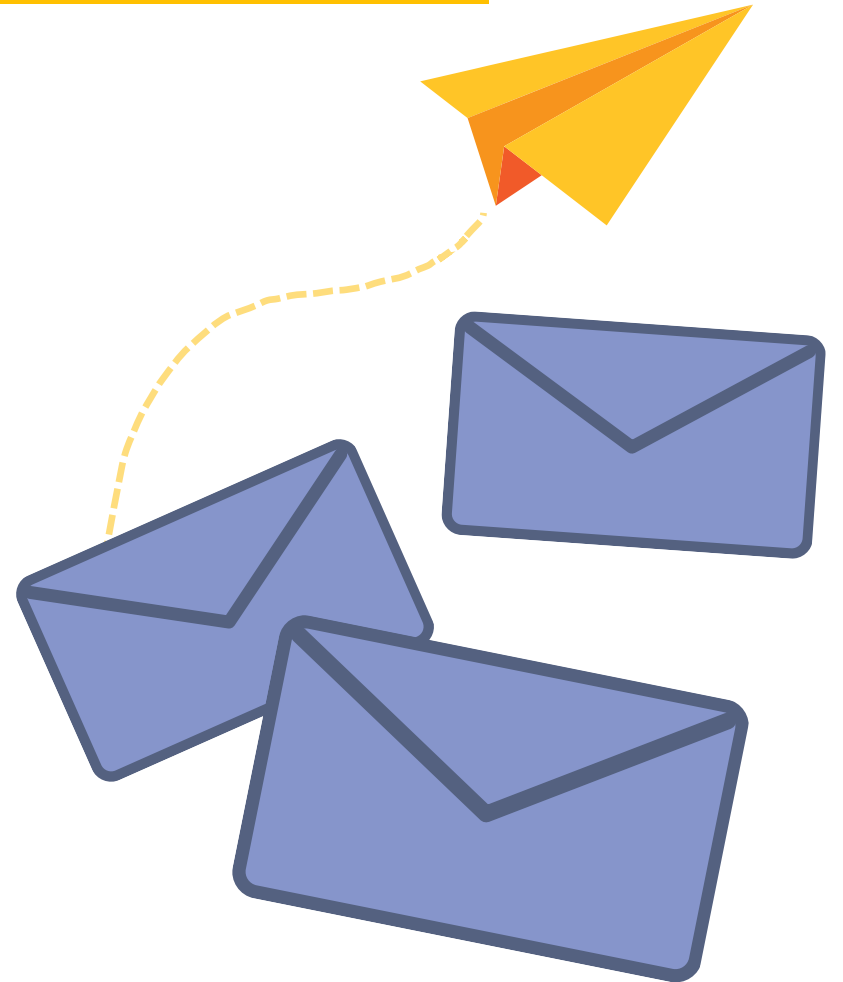
- LA縣將繼續實施「貼近」選民教育和推廣活動，敦促選民制定投票計畫
- 此活動將以選民的母語和其使用的新聞或娛樂平台來吸引選民



選民教育及推廣

活動訊息

- 就選民的投票權、選民登記、安全投票選項以及在哪裡可以找到信賴的資源對選民進行教育
- 易於了解並面對不同文化和教育程度
- 把資訊翻譯成最多**18**種語言，這些語言對於重要族群的文化價值觀、語言多樣性和習慣十分敏感



選民教育及推廣

宣傳車

- 廣播媒體
- 平面媒體
- 數位媒體
- 社群媒體
- 電子郵件行銷
- 戶外
- 乘車共享/運輸公司
- 意見領袖與值得信賴的信使
- 直接郵寄
- LAVOTE.GOV



選民教育及推廣

社區參與和地方族群媒體

- LA縣將繼續參與並利用我們的社區夥伴關係、宣傳委員會和地方政府機構，根據活動時間表和策略來擴大並回應活動資訊及創意材料
- LA縣將繼續跟當地各族裔媒體網路和渠道合作，確保主要語言為非英語的選民能夠獲得選民教育和意識
- 繼續導入數位工具套件（採用**19**種語言）供所有合作夥伴用於教育選民和社區



投票中心與選票投遞箱地點

投票中心

- 投票中心佈置
 - 在確定理想投票中心位置時，RR/CC包含14項標準
- 評估Los Angeles縣設施
 - RR/CC針對每個可能站點進行全面調查，確保具有無障礙設施、充足的電源和網路連線能力
- 投票中心開放時間
 - 選舉日前10天開放，至少開放9小時
 - 選舉日，上午7:00至晚上8:00時開放



投票中心與選票投遞箱地點

選票投遞箱

- 根據VCA，選票投遞箱必須：
 - 安全、便於取得並盡可能靠近大眾交通路線
 - 在選舉日前不少於29天（包括選舉日）於正常開放時間開放
 - 必須至少有一個選票投遞箱可供每天至少12小時使用，包括正常工作時間



投票中心佈局、設備及員工

人員調度及多語言服務

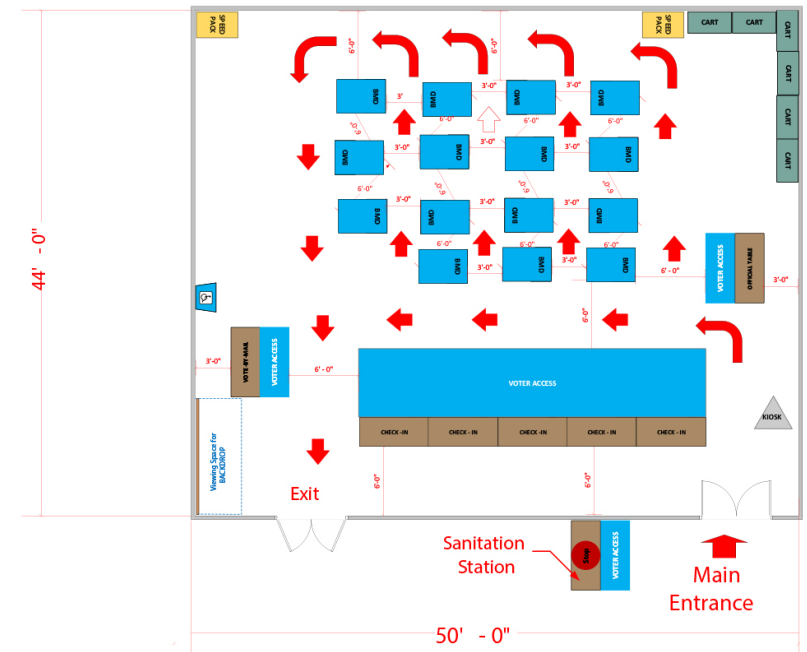
- 每個投票中心將有5至27名選舉工作人員，具體取決於規模和開放天數
- 最多八 (8) 名人員具備雙語能力，位於投票中心或附近
- 確定在投票中心的選舉工作人員
 - 主管、助理主管、隊伍監控員、停留站職員、登記職員、投票區監控員、現場支援技術人員、臨時/VBM職員



投票中心佈局、設備及人員配置

投票中心無障礙設施

- 每個投票中心都有BMD，這是完全無障礙的投票裝置
- 所有選舉工作人員都將接受訓練，以便協助身障選民
- 投票中心將提供無障礙設備



投票中心佈局、設備及人員配置

投票中心佈局

- 縣將採用三種大小的投票中心

小型	1,775 – 3,274 sq. ft	15 – 20 BMDs
中型	3,275 – 4,499 sq. ft	25 – 30 BMDs
大型	>4,500 sq. ft	35 – 45 BMDs



安全與緊急應變計畫

安全作法及標準

- 在投票中心進行的所有投票都將遵照本州制定的安全性標準、RR/CC安全性程序、California選舉法和California投票系統使用程序



安全與緊急應變計畫

投票中心支援

- 所有員工，包括在投票中心工作的員工，以及提供技術及合規性支援的員工，都將參加以下方面的廣泛培訓：
 - 投票設備的操作
 - 設立投票中心
 - 協助和處理選民事務
 - 保護機密設備
 - 緊急情況下的適當程序



安全與緊急應急計畫

網路安全

- RR/CC IT團隊採取消理、風險及合規(GRC) 架構
- RR/CC已導入網路安全性並將提供持續監控
- ePollbooks在網路路由器上受集中管理並列入允許清單
- 已建立專門針對選舉的安全營運中心(SOC)



安全與緊急應急計畫

緊急應變計畫

- RR/CC具有穩健的緊急應變計畫來解決投票中心的任何中斷事件
 - 部署臨時新增投票中心
 - 知會執法部門和州務卿辦公室（如適用）
 - 提供媒體最新資訊，讓選民了解情況
 - 標示和工作人員引導選民前往其他地點



邁向未來

- Los Angeles縣選民持續成長並多元化
- RR/CC將持續保持迅捷、反應迅速、透明，繼續採取以人為本及面對大眾的方法，來滿足本縣選民的需求

