



# Kế Hoạch Quản Lý Bầu Cử

---



# TỔNG QUAN

---

- Giới Thiệu
- Đạo Luật Lựa Chọn Của Cử Tri
- Thực Thi VCA tại Quận LA
- Giáo Dục Cử Tri và Tiếp Ngoại
- Các Trung Tâm Bầu Cử và Các Địa Điểm Thùng Phiếu
- Bố Cục, Thiết Bị và Nhân Sự của Trung Tâm Bầu Cử
- Kế Hoạch An Ninh và Dự Phòng
- Tiến Về Phía Trước



# Đạo Luật Lựa Chọn Của Cử Tri (VCA)

VCA cung cấp khuôn khổ nền tảng cho các quận để đưa ra các lựa chọn mở rộng cho cử tri bằng sự linh hoạt và thuận tiện hơn.

Các yếu tố cốt lõi của mô hình VCA bao gồm:

- Các chọn lựa bầu cử trực tiếp linh hoạt
- Các dịch vụ cử tri nâng cao và các dịch vụ hỗ trợ tại các Trung Tâm Bầu Cử
- Dịch vụ Bầu Bằng Thư (VBM) được mở rộng



# Giáo Dục Cử Tri và Tiếp Ngoại

## Lập Kế Hoạch Bầu Cử

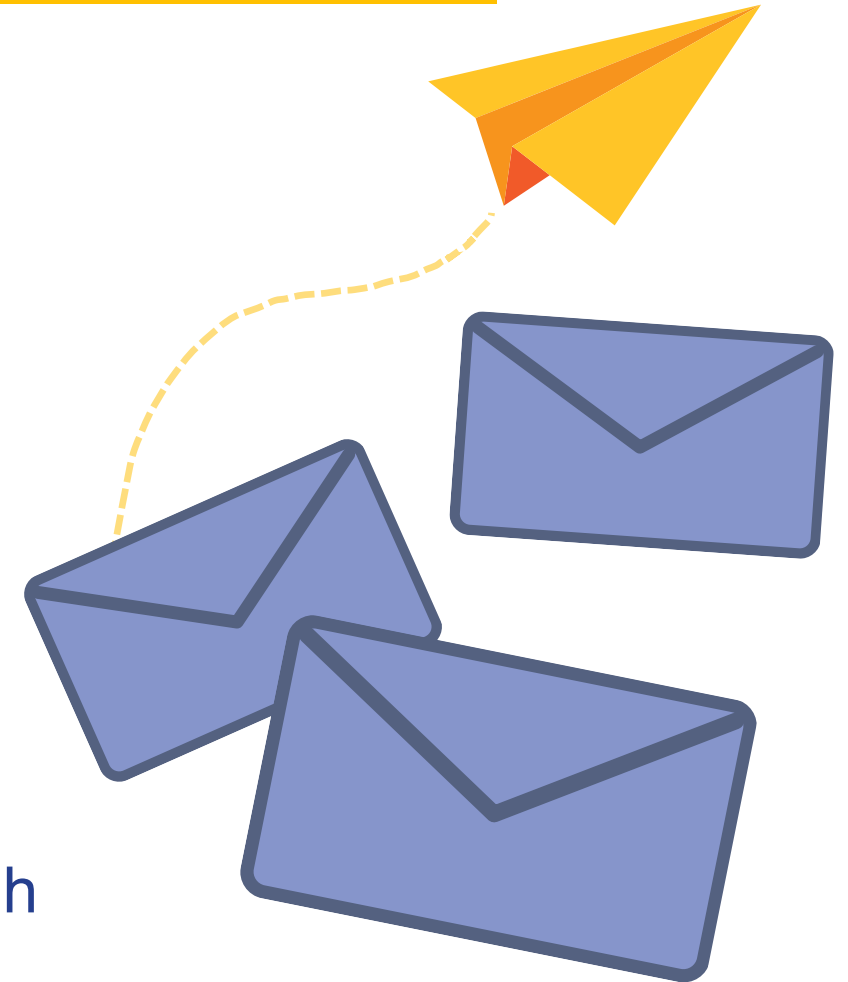
- Quận LA sẽ tiếp tục thực thi một chiến dịch giáo dục cử tri và tiếp ngoại theo hiệu ứng dạng “âm thanh vòm” để thúc giục cử tri lập kế hoạch bầu cử
- Chiến dịch sẽ thu hút các cử tri bằng ngôn ngữ mẹ đẻ của họ và trên các nền tảng mà họ xem tin tức hoặc giải trí



# Giáo Dục Cử Tri và Tiếp Ngoại

## Thông Điệp Chiến Dịch

- Giáo dục cử tri về quyền bầu cử của họ, ghi danh cử tri, các lựa chọn bầu cử an toàn và nơi tìm các nguồn đáng tin cậy
- Dễ hiểu và đáp ứng các trình độ văn hóa và học vấn khác nhau
- Dịch các thông điệp sang tối đa 18 ngôn ngữ phù hợp với các giá trị văn hóa, đa dạng ngôn ngữ và chuẩn mực của các nhóm dân cư chính



# Giáo Dục Cử Tri và Tiếp Ngoại

## Phương Tiện Truyền Thông

- Truyền Thông Phát Thanh
- Truyền Thông In Ấn
- Truyền Thông Kỹ Thuật Số
- Truyền Thông Xã Hội
- Tiếp Cận Qua Thư Điện Tử
- Tiếp Cận Ngoài Trời
- Vận Chuyển/Đi Chung Xe
- Người Có Ảnh Hưởng và Người Đưa Tin Đáng Tin Cậy
- Gửi Thư Trực Tiếp
- LAVOTE.GOV



# Giáo Dục Cử Tri và Tiếp Ngoại

---

## Tham Gia Cộng Đồng và Truyền Thông Nhóm Sắc Tộc Địa Phương

- Quận LA sẽ tiếp tục thu hút và tận dụng các đối tác cộng đồng, ủy ban vận động và các cơ quan chính quyền địa phương của chúng ta để mở rộng và nhấn mạnh các thông điệp chiến dịch và tài liệu sáng tạo phù hợp với lịch trình và chiến lược của chiến dịch
- Quận LA sẽ tiếp tục hợp tác với các mạng lưới và cơ sở truyền thông của các nhóm sắc tộc địa phương khác nhau để đảm bảo giáo dục và nhận thức cho những cử tri nói ngôn ngữ không phải là Tiếng Anh
- Một bộ công cụ kỹ thuật số sẽ tiếp tục được triển khai và có sẵn (bằng 19 ngôn ngữ) cho tất cả các đối tác đang muốn giáo dục cử tri và cộng đồng của họ



# Các Trung Tâm Bầu Cử và Các Địa Điểm Thùng Phiếu

## Trung Tâm Bầu Cử

- Sắp Xếp Trung Tâm Bầu Cử
  - RR/CC hợp thành 14 tiêu chí khi xác định sắp xếp Trung Tâm Bầu Cử lý tưởng
- Thẩm Định Cơ Sở cho Quận Los Angeles
  - RR/CC thực hiện các cuộc khảo sát toàn diện cho từng địa điểm tiềm năng để đảm bảo khả năng tiếp cận, nguồn điện thích hợp và kết nối mạng
- Giờ Hoạt Động của Trung Tâm Bầu Cử
  - Mở cửa 10 ngày trước ngày Bầu Cử, mở cửa tối thiểu 9 tiếng
  - Ngày Bầu Cử, mở cửa từ 7 giờ sáng đến 8 giờ tối





# Các Trung Tâm Bầu Cử và Các Địa Điểm Thùng Phiếu

## Các Thùng Phiếu

- Theo VCA, Các Thùng Phiếu phải:
  - An toàn, thuận tiện và nằm gần các tuyến giao thông công cộng nhất có thể
  - Mở cửa trong giờ làm việc thông thường không ít hơn 29 ngày trước và trong Ngày Bầu Cử
  - Phải có ít nhất một Thùng Phiếu trong tối thiểu 12 giờ mỗi ngày, kể cả giờ làm việc thông thường



# Bố Cục, Thiết Bị và Nhân Sự của Trung Tâm Bầu Cử

## Nhân Sự Hậu Cần và Dịch Vụ Đa Ngôn Ngữ

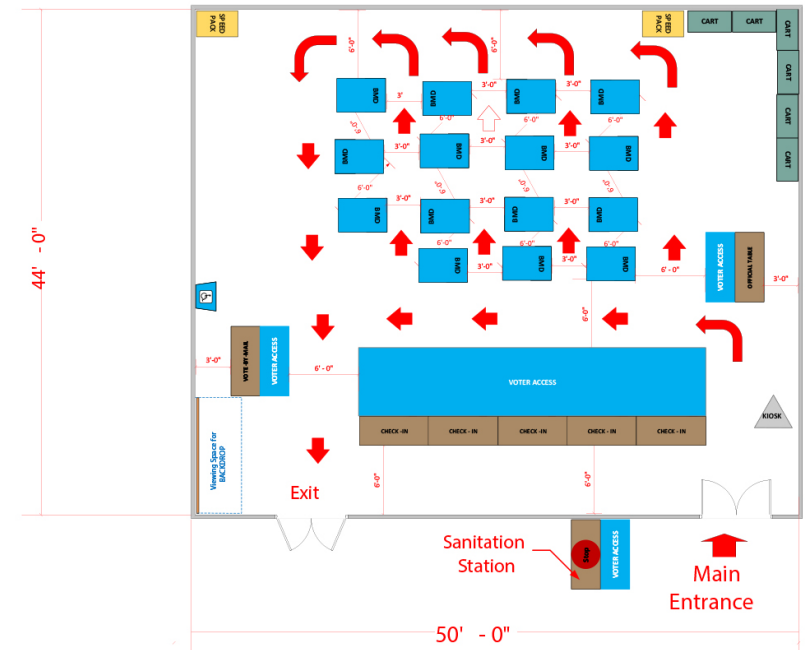
- Mỗi Trung Tâm Bầu Cử sẽ có từ 5 đến 27 Nhân Viên Bầu Cử tùy thuộc vào quy mô và số ngày mở cửa
- Tối đa tám (8) nhân viên song ngữ ở trong hoặc ở gần Trung Tâm Bầu Cử
- Các vai trò của Nhân Viên Bầu Cử được xác định trong Trung Tâm Bầu Cử
  - Trưởng Nhóm, Trợ Lý Trưởng, Giám Sát Tuyển, Nhân Viên Trạm Dừng, Nhân Viên Làm Thủ Tục, Giám Sát Khu Vực Bầu Cử, Kỹ Thuật Viên Hỗ Trợ Hiện Trường, Nhân Viên Phụ Trách Lá Phiếu Tạm Thời/VBM



# Bố Cục, Thiết Bị và Nhân Sự của Trung Tâm Bầu Cử

## Khả Năng Tiếp Cận Trung Tâm Bầu Cử

- Mỗi Trung Tâm Bầu Cử sẽ có BMD, đây là những thiết bị bầu cử hoàn toàn dễ tiếp cận
- Tất cả Nhân Viên Bầu Cử sẽ được đào tạo để hỗ trợ cử tri khuyết tật
- Các thiết bị hỗ trợ tiếp cận có sẵn tại các Trung Tâm Bầu Cử



# Bố Cục, Thiết Bị và Nhân Sự của Trung Tâm Bầu Cử

## Bố Cục Trung Tâm Bầu Cử

- Quận sẽ sử dụng ba loại kích thước cho các Trung Tâm Bầu Cử

Nhỏ	1,775 – 3,274 bộ vuông	15 – 20 BMD
Vừa	3,275 – 4,499 bộ vuông	25 – 30 BMD
Lớn	>4,500 bộ vuông	35 – 45 BMD



# Kế Hoạch An Ninh và Dự Phòng

---

## Các Phương Pháp và Tiêu Chuẩn An Ninh

- Tất cả các cuộc bầu cử được tiến hành tại các Trung Tâm Bầu Cử sẽ tuân theo các tiêu chuẩn an ninh do Tiểu Bang quy định, quy trình bảo mật của RR/CC, Bộ Luật Bầu Cử California và Quy Trình Sử Dụng Hệ Thống Bầu Cử của California



# Kế Hoạch An Ninh và Dự Phòng

---

## Hỗ Trợ Trung Tâm Bầu Cử

- Tất cả nhân viên, bao gồm cả những người làm việc tại Trung Tâm Bầu Cử và những người cung cấp hỗ trợ kỹ thuật và tuân thủ, sẽ được huấn luyện chuyên sâu những điều sau:
  - Vận hành của thiết bị bầu cử
  - Thiết lập một Trung Tâm Bầu Cử
  - Hỗ trợ và xử lý cử tri
  - Bảo mật thiết bị nhạy cảm
  - Quy trình thích hợp trong trường hợp khẩn cấp



# Kế Hoạch An Ninh và Dự Phòng

---

## An ninh mạng

- Nhóm IT (Công Nghệ Thông Tin) của RR/CC đã áp dụng khung Quản Trị, Rủi Ro và Tuân Thủ (GRC)
- RR/CC đã vận hành an ninh mạng và sẽ cung cấp khả năng giám sát liên tục
- Danh Sách Cử Tri dạng Điện Tử được quản lý tập trung và được đưa vào danh sách trắng trên bộ định tuyến
- Một trung tâm điều hành an ninh (SOC) dành riêng cho các cuộc bầu cử đã được thành lập



# Kế Hoạch An Ninh và Dự Phòng

---

## Kế Hoạch Dự Phòng

- RR/CC có một kế hoạch dự phòng mạnh mẽ để giải quyết bất kỳ sự gián đoạn nào tại Trung Tâm Bầu Cử
  - Triển khai Trung Tâm Bầu Cử Đột Xuất
  - Thông báo cho lực lượng hành pháp và văn phòng Tổng Thư Ký Tiểu Bang (khi thích hợp)
  - Cung cấp thông tin cập nhật cho truyền thông để thông báo cho cử tri
  - Biễn báo và nhân viên hướng dẫn cử tri đến các địa điểm thay thế





# Tiến Về Phía Trước

---

- Khu vực bầu cử của Quận Los Angeles sẽ tiếp tục phát triển và đa dạng hóa
- RR/CC sẽ vẫn tiếp tục nhanh chóng, nhạy bén, minh bạch và tiếp tục áp dụng cách tiếp cận lấy con người làm trọng tâm và đối diện với công chúng để phục vụ tốt nhất nhu cầu của cử tri Quận

