



चुनाव प्रशासन योजना



संक्षिप्त विवरण

- परिचय
- मतदाता पसंद अधिनियम
- LA काउन्टी में VCA क्रियान्वयन
- मतदाता शिक्षा एवं पहुँच
- मतदान केन्द्र एवं मतपत्र डालने के ड्रॉप बॉक्स के स्थान
- मतदान केन्द्र नक्शा, उपकरण, एवं कर्मचारी
- सुरक्षा एवं आकस्मिकता योजना
- आगे बढ़ते हुए



मतदाता की पसंद अधिनियम (VCA)

VCA अधिक लचीलापन और सुविधा प्रदान करके मतदाताओं को विस्तारित विकल्प प्रदान करने के लिए काउंटियों के लिए आधारभूत ढांचा प्रदान करता है।

VCA मॉडल के प्रमुख तत्वों में निम्न शामिल हैं:

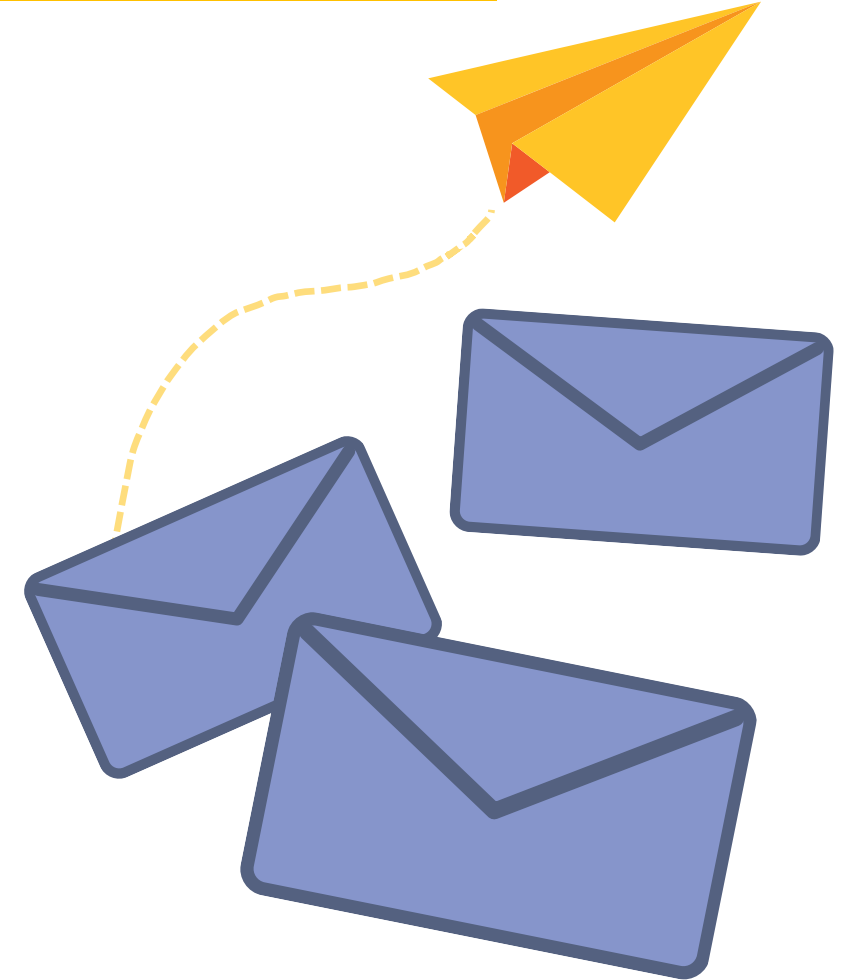
- लचीले वैयक्तिक रूप से मतदान विकल्प
- मतदान केन्द्रों में प्रदान की जाने वाली वर्धित मतदाता सेवाएँ और सहायता
- विस्तृत डाक द्वारा मतदान (VBM) सेवाएँ



मतदाता शिक्षा एवं सहायता

अभियान संदेश

- मतदाताओं को उनके मतदान अधिकार, मतदाता पंजीकरण, सुरक्षित मतदान विकल्प, और विश्वसनीय संसाधन कहां से प्राप्त करें, इस बारे में शिक्षित करना
- अलग-अलग साक्षरता और शैक्षिक स्तरों को समझने और प्रतिक्रिया करने में आसान
- 18 भाषाओं तक में संदेशों का अनुवाद है जो सांस्कृतिक मूल्यों, भाषा-संबंधी विविधता और प्रमुख आबादी के मानदंडों के प्रति संवेदनशील हैं



मतदाता शिक्षा एवं सहायता

संचार वाहन

- प्रसारण माध्यम
- मुद्रण माध्यम
- डिजिटल माध्यम
- सामाजिक माध्यम
- ईमेल विपणन
- घर के बाहर
- राइडशेयर/परिवहन कंपनियाँ
- प्रभावशाली एवं विश्वसनीय संदेश वाहक
- प्रत्यक्ष डाक
- LAVOTE.GOV



मतदाता शिक्षा एवं सहायता

सामाजिक सहभागिता एवं स्थानीय जातीय माध्यम

- LA काउन्टी अभियान की समयसीमा और रणनीति के अनुरूप अभियान संदेशों और रचनात्मक सामग्रियों को बढ़ाने और प्रतिध्वनित करने के लिए हमारी सामुदायिक भागीदारियों, वकालत समितियों और स्थानीय सरकारी एजेंसियों को शामिल करना और उनका लाभ उठाना जारी रखेगी
- LA काउन्टी विभिन्न स्थानीय जातीय माध्यम जालक्रम और केन्द्रों के साथ साझेदारी करना जारी रखेगा ताकि यह सुनिश्चित किया जा सके कि मतदाता शिक्षा और जागरूकता उन मतदाताओं के लिए उपलब्ध है जो मुख्य रूप से अंग्रेजी के अलावा अन्य भाषा बोलते हैं
- अपने मतदाताओं और समुदायों को शिक्षित करने के इच्छुक सभी भागीदारों के लिए एक डिजिटल टूलकिट लागू और उपलब्ध (19 भाषाओं में) होना जारी रहेगा



मतदान केन्द्रों एवं मतपत्र डालने के ड्रॉप बॉक्स के स्थान

मतदान केन्द्रों

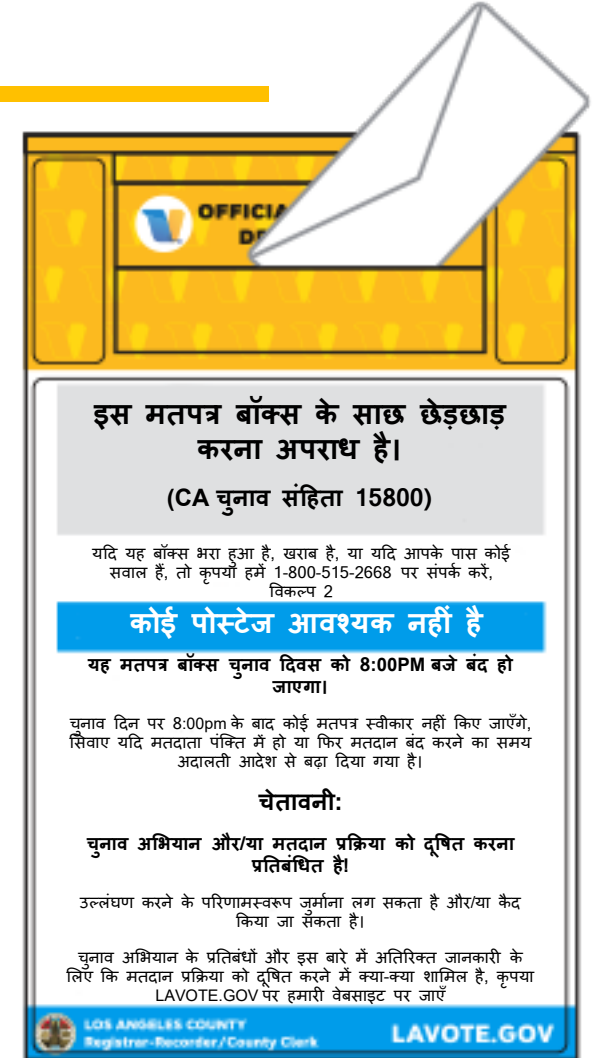
- मतदाता केन्द्रों के स्थान
 - RR/CC में आदर्श मतदान केंद्र स्थान का निर्धारण करते समय 14 मानदंड शामिल होते हैं
- Los Angeles काउन्टी के लिए सुविधा का मूल्यांकन
 - RR/CC पहुँच, उपयुक्त बिजली और जालक्रम संयोजकता को सुनिश्चित करने के लिए प्रत्येक संभावित स्थान के लिए व्यापक सर्वेक्षण करता है
- मतदाता केन्द्र के संचालन के घंटे
 - चुनाव के दिन से 10 दिन पहले खुलें, कम से कम 9 घंटे खुलें
 - चुनाव के दिन, सुबह 7:00 से रात 8:00 तक खुला रहना



मतदान केन्द्र एवं मतपत्र डालने के ड्रॉप बॉक्स के स्थान

मतपत्र डालने के ड्रॉप बॉक्स

- VCA के अनुसार, मतपत्र डालने के ड्रॉप बॉक्स आवश्यक रूप से
 - सुरक्षित, उपलब्ध, और सार्वजनिक परिवहन मार्गों के यथासंभव निकट स्थित होने चाहिए
 - चुनाव के दिन सहित कम से कम 29 दिन पहले और नियमित व्यावसायिक घंटों के दौरान खुला रहना चाहिए
 - कम से कम एक मतपत्र ड्रॉप बॉक्स प्रतिदिन न्यूनतम 12 घंटे के लिए उपलब्ध होना चाहिए, जिसमें नियमित व्यावसायिक घंटे भी शामिल हैं



मतदान केन्द्र नक्शा, उपकरण, एवं कर्मचारी

कर्मचारी संचालन एवं बहुभाषी सेवाएँ

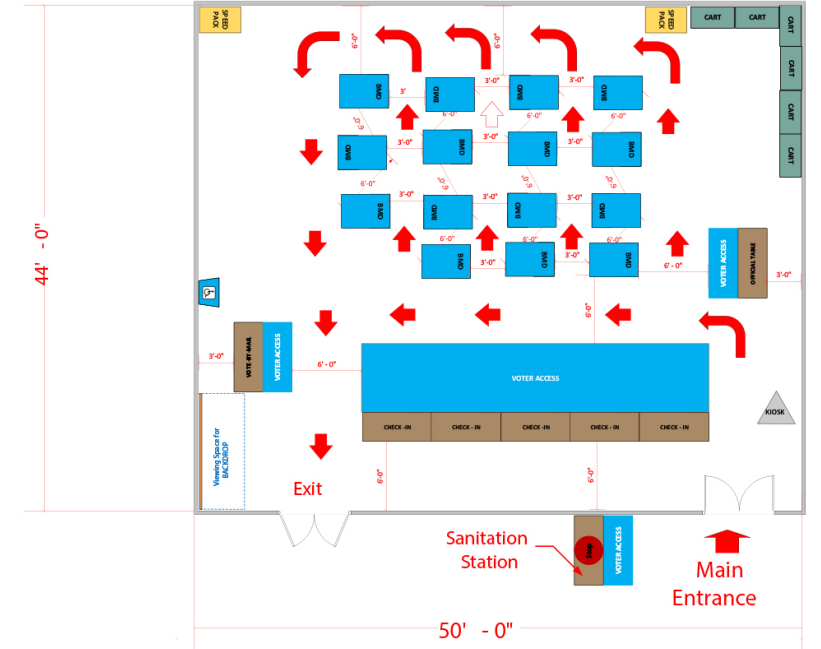
- प्रत्येक मतदान केंद्र में आकार और खुले दिनों की संख्या के आधार पर 5 से 27 चुनाव कार्यकर्ता होंगे
- मतदान केन्द्र में या उसके आस-पास आठ (8) तक द्विभाषी वक्ताओं होंगे
- एक मतदान केंद्र में पहचाने हुए चुनाव कार्यकर्ताओं की भूमिकाएँ
 - प्रमुख, प्रमुख सहायक, पंक्ति निरीक्षक, स्टॉप स्टेशन क्लर्क, चेक-इन क्लर्क, मतदान क्षेत्र निरीक्षक, क्षेत्र सहायता तकनीशियन, अनंतिम/VBM क्लर्क



मतदान केन्द्र नक्शा, उपकरण, एवं कर्मचारी

मतदान केन्द्र अभिगम्यता

- प्रत्येक मतदान केंद्र में BMD होंगे, जो पूरी तरह से सुलभ मतदान उपकरण हैं
- सभी चुनाव कार्यकर्ताओं को विकलांग मतदाताओं की सहायता करने के लिए प्रशिक्षित किया जाएगा
- मतदान केंद्रों पर उपलब्ध सुलभता उपकरण



मतदान केन्द्र नक्शा, उपकरण, एवं कर्मचारी

मतदान केन्द्रों का नक्शा

- मतदान केन्द्रों के लिए काउन्टी तीन आकार विविधताओं का उपयोग करेगी

छोटा	1,775 – 3,274 वर्ग फीट	15 – 20 BMD
मध्यम	3,275 – 4,499 वर्ग फीट	25 – 30 BMD
बड़ा	>4,500 वर्ग फीट	35 – 45 BMD



सुरक्षा एवं आकस्मिकता योजना

सुरक्षा विधियाँ एवं मानदंड

- मतदान केन्द्रों में आयोजित समस्त मतदान राज्य द्वारा स्थापित सुरक्षा मानकों, RR/CC की सुरक्षा प्रक्रियाओं, California चुनाव संहिता, और California मतदान प्रणाली उपयोग प्रक्रियाओं का पालन करेंगे



सुरक्षा एवं आकस्मिकता योजना

मतदान केन्द्र सहायता

- मतदान केंद्र में काम करने वाले और तकनीकी और अनुपालन सहायता प्रदान करने वाले कर्मचारियों सहित सभी कर्मचारी निम्नलिखित पर व्यापक प्रशिक्षण में भाग लेंगे:
 - मतदान उपकरणों का संचालन
 - मतदान केंद्र की स्थापना
 - मतदाताओं की सहायता करना और उन्हें संसाधित करना
 - संवेदनशील उपकरण सुरक्षित करना
 - आपात स्थिति के मामले में उचित प्रक्रियाएं



सुरक्षा एवं आकस्मिकता योजना

साइबर सुरक्षा

- RR/CC कि IT टीम ने एक शासन, जोखिम और अनुपालन (GRC) ढांचा अपनाया है
- RR/CC ने नेटवर्क सुरक्षा को चालू कर दिया है और निरंतर निगरानी प्रदान करेगा
- ईपोलबुक्स को राउटर पर केंद्रीय रूप से प्रबंधित और श्वेतसूची में रखा जाता है
- चुनावों के लिए विशिष्ट एक सुरक्षा अभियान केन्द्र (SOC) स्थापित किया गया है



सुरक्षा एवं आकस्मिकता योजना

आकस्मिकता योजना

- RR/CC के पास किसी मतदान केन्द्र में किसी भी रुकावट का हल करने के लिए एक मज़बूत आकस्मिक योजना है
 - झट-पट बनाया हुआ मतदान केन्द्र नियोजन
 - कानून प्रवर्तन और राज्य सचिव के कार्यालय को सूचित करना (जब उपयुक्त हो)
 - मतदाताओं को सूचित रखने के लिए साधन अद्यतन प्रदान करें
 - मतदाताओं को वैकल्पिक स्थानों पर निर्देशित करने के लिए संकेत और कर्मचारी



आगे बढ़ते हुए

- Los Angeles काउन्टी का निर्वाचक-मंडल बढ़ना और विविध होना जारी रखेगा
- RR/CC चुस्त, उत्तरदायी, पारदर्शी रहेगा और काउन्टी मतदाताओं की सर्वोत्तम आवश्यकताओं को पूरा करने के लिए मानव-केंद्रित और सार्वजनिक दृष्टिकोण अपनाना जारी रखेगा

